



### Ziel 3. Etappe Essen

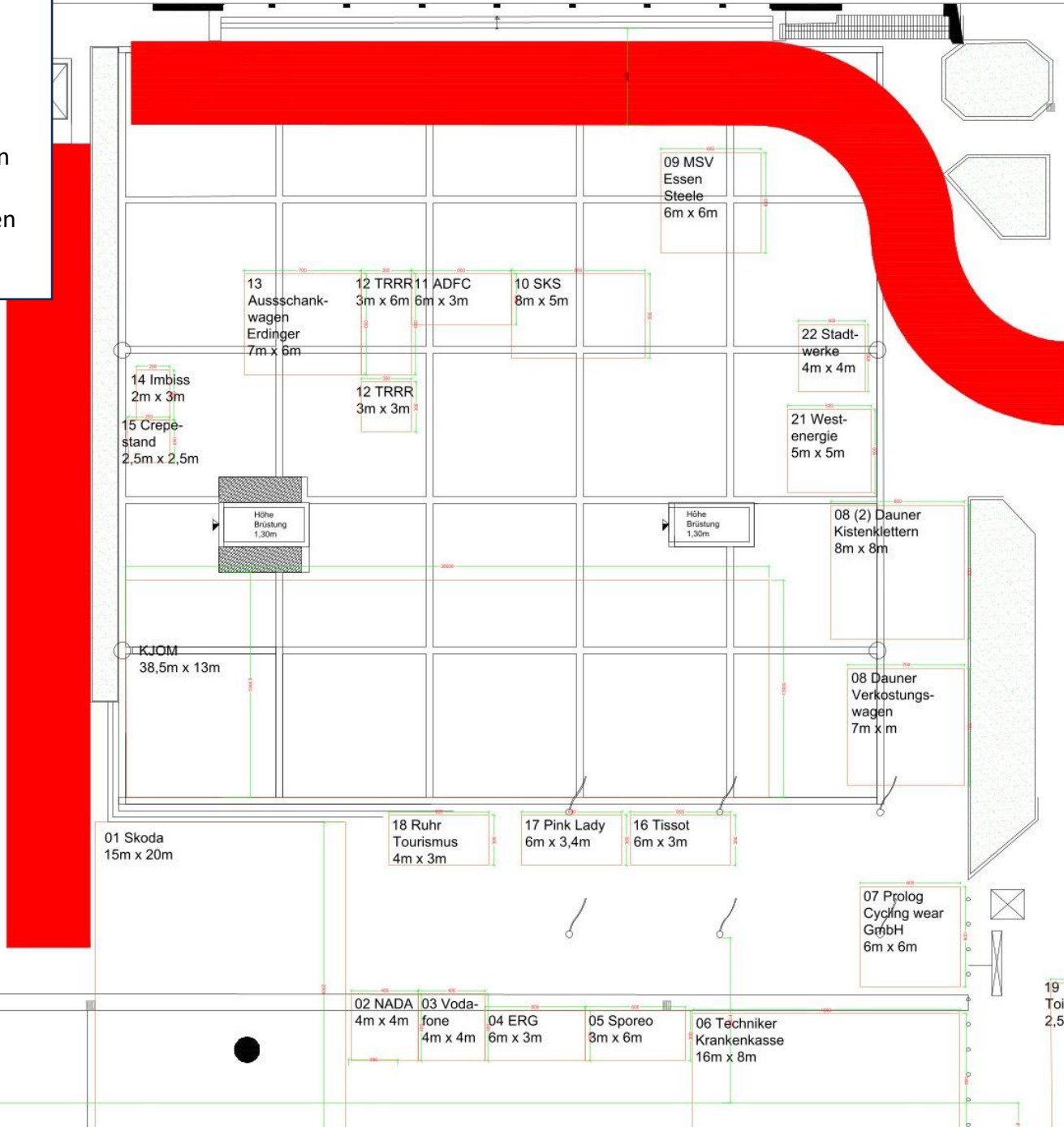
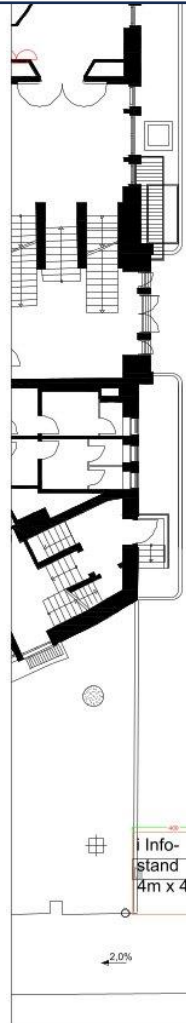
26.08.2023

Huysenallee 53, 45128 Essen

09:00 - 13:00h: Aufbau

13:00 - 18:00h: Öffnungszeiten

18:00 - 22:00h: Abbau



Nr.	Stand	Fläche (in m)	Strom
01	Škoda	20x15	1x16A 1x32A
02	NADA	4x4	
03	Vodafone	4x4	230V
04	Essener Radsport Gemeinschaft	3x6	230V
05	Sporeo	6x3	230V
06	Techniker Krankenkasse	16x8	230V
07	Prolog cycling wear GmbH	6x6	
08	Dauner Verkostungswagen	7x7	230V
08 (02)	Dauner Kistenklettern	8x8	230V
09	MSV Essen Steele 2011 e.V.	6x6	1x230V 1x380V
10	SKS	8x5	230V
11	ADFC Essen	6x3	230V
12	Team Rynkeny Rhein Ruhr	3x6 3x3	230V
13	Ausschankwagen (Wasseranschluss)	6x7	230V
14	Imbiss (Tarkan Yüzbaşıoğlu/ Melandis Grill)	3x2	32A 230V
15	Crepestand (Crepys/ Dechant)	6x3	16A
16	Tissot	3x6	5x230V
17	Pink Lady	6x3,4	230V
18	Ruhr Tourismus	4x3	230V
19	Toilettenwagen ¼ Wasseranschluss	10x2,5	230V
20	Rollstuhlfahrer WC	2,8x2,4	230V
21	Westenergie	5x5	230V
22	Stadtwerke	4x4	2x230V
i	Infostand	4x4	230V
Kjom	kinder Joy of Moving	ca.500	230V

20 Rollstuhlfahrer WC  
2,8m x 2,4

19 Toilettenwagen  
2,5m x 10m

**Philharmonie Essen**  
Vorplatz  
Deutschland Tour  
26.08.2023

Projekt-Nr.: 23-08-26-01  
Blatt: DIN A4  
Erstellungsdatum: 09.08.2023  
Maßstab: ohne  
Gezeichnet: GVE - GLombik  
Zp. Na.: xxx

Philharmonie Essen  
Huysenallee 53  
45128 Essen  
www.philharmonie-essen.de

PHILHARMONIE ESSEN

Alle Maße sind vor Ort zu prüfen  
Für diese technische Unterlage behalten wir uns alle Rechte vor. Sie werden vervielfältigt nach Dritten zugänglich gemacht werden.  
Philharmonie Essen, Huysenallee 53, 45128 Essen